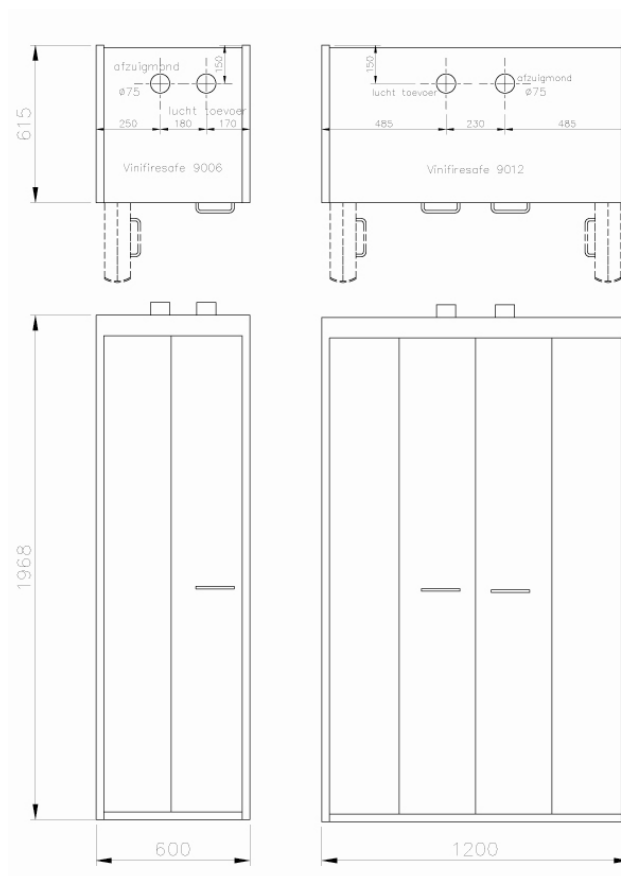


Opslag van gevaarlijke (lichtontvlambare) stoffen op de werkplek, behorende tot de ADR klassen: 2, 3, 4.1, 4.2, 4.3, 5.1, 5.2, 6.1 en 8, volgens actuele regel- en wetgeving (PGS 15, ARAB, CODEX, VLAREM).

Type 90 - EN 14470-1. Brandwerendheid 90 minuten.

Brandkamer-getest en goedgekeurd (type-test). GS-getest, CE-markering volgens EN 14470-1.



Automatische deurvastzetinrichting voor maximaal gebruikskomfort. In geval van brand worden de deuren automatisch bij ca. 47° gesloten met behulp van een geïntegreerde thermobeveiliging. Nooit meer openstaande deuren door TSA – automatisch deursluitsysteem. Na het openen van de deuren worden deze na ca. 60 seconden automatisch gesloten.

Buitenkant van geëpoxeerd staal.

Binnenkant voorzien van een lichte-chemicaliënbestendige, melamine kunststof afwerking.

In de bodem van de kast zijn 4 stelvoeten aangebracht om oneffenheden van de ondergrond te compenseren. Aan de bovenkant van de kast is een aansluitpunt voor aarding aangebracht. Voegen, naden en ventilatieopeningen schuimen bij brand automatisch dicht. Op de buitenkant van de deuren zijn pictogrammen en gevarensymbolen aangebracht (ISO 3864).

Met ingebouwd cilinderslot, geschikt voor een centraal sleutelsysteem. De mechanische delen van het sluitsysteem bevinden zich buiten het opslagcompartiment, waardoor corrosie wordt voorkomen en een goede werking is gewaarborgd. Opvanglegborden maximaal 75 kg belastbaar.

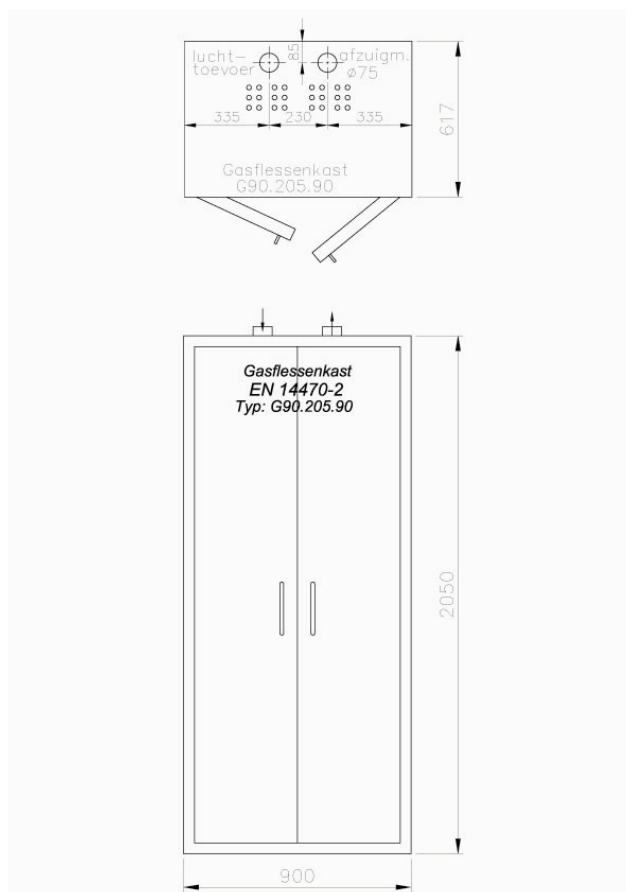
Type	Afmeting (bx dxh)	Gewicht	Omschrijving
VFS 90.12	1200x615x1968 mm	420 kg	2 vouwdeuren
VFS 90.06 L	600x615x1968 mm	260 kg	1 vouwdeur, linksdraaiend
VFS 90.06 R	600x615x1968 mm	260 kg	1 vouwdeur, rechtsdraaiend

Overige uitvoeringen op aanvraag

Brandwerende opstelkast voor gasflessen.

Inpandige opslag van gasflessen onder druk op de werkplek, volgens actuele regel- en wetgeving.

Type G90 - EN 14470-2 Brandwerendheid 90 minuten Brandkamer getest en goedgekeurd (type test) GS getest, CE - Markering volgens EN 14470-2



Buitenkant van geëpoxeerd staal. In het bodemvlak van de kast zijn 4 stelvoeten aangebracht om vloeroneffenheden uit te vlakken. Verzinkte bodemplaat. Aan de bovenkant van de kast is een aardingsklem aangebracht. Voegen, naden en ventilatieopeningen schuimen bij brand automatisch dicht. Op de buitenkant van de deuren pictogrammen en gevaren symbolen aangebracht. Interieur geschikt voor gasflessen met een diameter van ca. 250 mm.

Niet zelfsluitend uitgevoerd, deuren zijn ca. 160° te openen. Deur links met 2-punts vergrendeling. Deur rechts met 3-punts vergrendeling en handgreep met ingebouwd cilinderslot.

Leidingen: 24 doorvoermogelijkheden in het plafond van de kast voor aansluiting gasflessen naar afname punt. Geen extra isolatie van de leidingen noodzakelijk. Er zijn 2 horizontale, in hoogte verstelbare montage rails over de totale breedte van de kast aangebracht voor plaatsing afsluiters, regelaars etc.

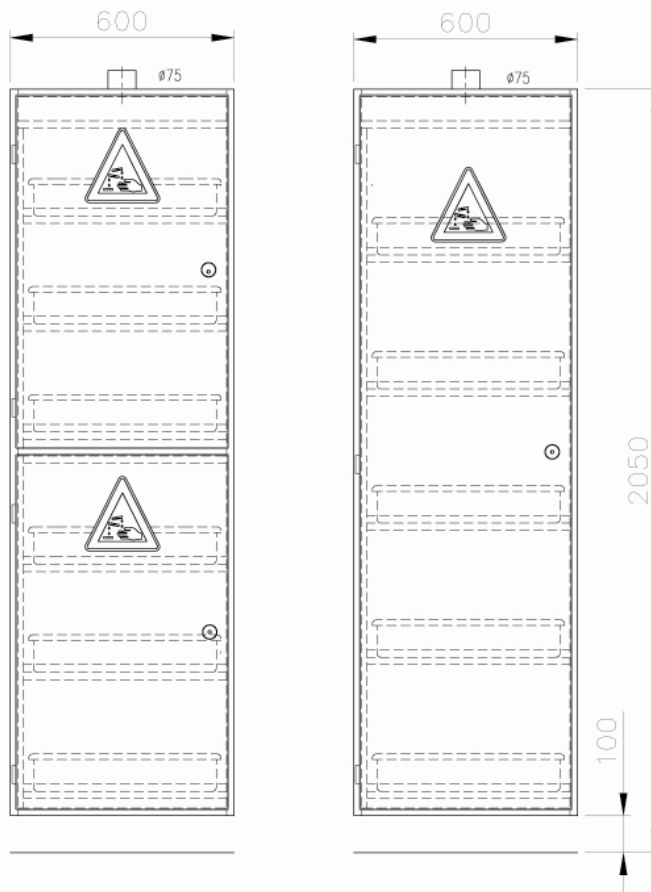
De rolklep is van gegalvaniseerd staal, voor het in- en uitrollen van de flessen.

Over de gehele breedte van de kast kunnen de gasflessen veilig worden geborgd tegen omvallen met behulp van spanbanden.

Type	Afmeting (bxdxh)	Gewicht	Omschrijving
G90.205.60	600x615x2050 mm	305 kg	Max. 1 gasfles van 50 liter
G90.205.90	900x615x2050 mm	355 kg	Max. 3 gasflessen van 50 liter
G90.205.120	1200x615x2050 mm	485 kg	Max. 4 gasflessen van 50 liter
G90.205.140	1400x615x2050 mm	525 kg	Max. 4 gasflessen van 50 liter

Overige uitvoeringen op aanvraag

De kast is vervaardigd van gemelamineerd plaatmateriaal (KF-Platte DIN 68765, S2, Emissionsklasse E1), geplaatst op 4 stelpoten voorzien van een zwarte 100% kunststof plint (D=15mm). De randen van de kast worden afwerkt met een 0,5 mm dikke melamine kantenband, diktekan- ten van de deuren worden afgewerkt met een 2mm dikke PVC herlijst, verkrijgbaar in diverse kleuren. Deu- ren zijn voorzien van wit gecoate scharnieren 270° draaibaar.



Uitvoering 1:

T.b.v. opslag van zuren en logen in overeenstemming met PGS-15.

De kast bestaat uit twee separate compartimenten elk voorzien van een draaideur met slot en drie uittrek- bare chemicaliënbestendige kunststof bakken (525x455x110 mm). Beide compartimenten zijn voorzien van een afzuigrooster aangesloten op het afzuigplenum aan de achterzijde. Daarnaast is de kast voorzien van een aansluitmond t.b.v. de aansluiting op de ventilatie.

Uitvoering 2:

T.b.v. opslag van zuren of logen in overeenstemming met PGS-15.

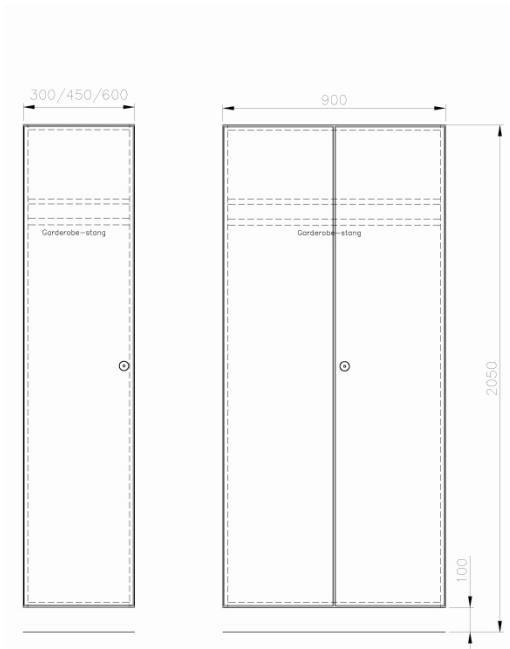
De kast bestaat uit één compartiment voorzien van een draaideur met slot en vijf uittrekbare chemicaliën- bestendige kunststof bakken (525x455x110 mm). De kast is voorzien van een afzuigrooster aangesloten op het afzuigplenum aan de achterzijde. Daarnaast is de kast voorzien van een aansluitmond t.b.v. de aanslui- ting op de ventilatie.

Type	Afmeting (bxdxh)	Omschrijving
LK 20.600 L	600x520x2050 mm	2 deuren incl. slot, Linksdraaiend. Totaal 6 opvangbakken
LK 20.600 R	600x520x2050 mm	2 deuren incl. slot, Rechtsdraaiend. Totaal 6 opvangbakken
LK 20.600 L1	600x520x2050 mm	1 deur incl. slot, Linksdraaiend. Totaal 5 opvangbakken
LK 20.600 R1	600x520x2050 mm	1 deur incl. slot, Rechtsdraaiend. Totaal 5 opvangbakken

Diepte: 520 mm uitw. (480 mm inw.)
 Hoogte: 2050 mm uitw.

Plinthoogte: 100 mm

Kasten worden vervaardigd van 19 mm dikke, dubbelzijdig gemelamineerde spaanplaat volgens DIN 68765, S2, Emissieklasse E1. Alle kasten worden geplaatst op stelvoetjes voor het waterpas stellen. Daarna worden kasten aan alle zichtzijden voorzien van een zwarte PE plint (100% kunststof) waar geen vocht of vuil in opgenomen kan worden.



Zijden worden afgewerkt met 0,5 mm melamine band. Voor extra bescherming worden zichtzijdes afgewerkt met 2mm PVC (meerdere kleuren mogelijk).

De binnenzijde is voorzien van RVS garderobestang (25x1,5) en vast tussendek. Draaideur is bevestigd met 3 metalen scharnieren. Openingshoek 270°. Deur(en) worden voorzien van draaiknop met cilinderslot (3-punts draaistang).

Achterwand wordt gemaakt van 10mm gemelamineerde spaanplaat, KF-Platte nach DIN 68765, S2, Emissieklasse E1

Optioneel:

- Kastdiepte 350 mm
- Luchtroosters in deur (boven en onder, toe- en afvoer)

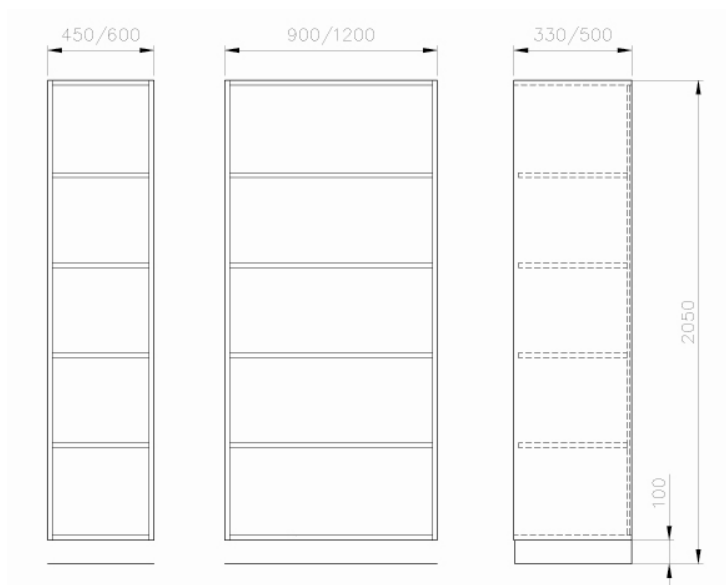
Type	Afmeting (bxdxh)	Omschrijving
GK 20.300 L (of R)	300x520x2050 mm	1 deur incl. slot, Linksdraaiend (of Rechtsd.)
GK 20.450 L (of R)	450x520x2050 mm	1 deur incl. slot, Linksdraaiend (of Rechtsd.)
GK 20.600 L (of R)	600x520x2050 mm	1 deur incl. slot, Linksdraaiend (of Rechtsd.)
GK 20.900	900x520x2050 mm	2 deuren incl. slot
GK 20.1200	1200x520x2050 mm	2 deuren incl. slot
GK 20.1200 (350)		Diepte 350 mm
GK 20.1200 (R2)		2x Luchtrooster

Overige uitvoeringen, materialen of kleuren op aanvraag

Diepte: 500 mm uitw. (480 mm inw.)
 Hoogte: 2050 mm uitw. (1950+100)

Plinthoogte: 100 mm

Kasten worden vervaardigd van 19 mm dikke, dubbelzijdig gemelamineerde spaanplaat volgens DIN 68765, S2, Emissieklasse E1. Alle kasten worden geplaatst op stelvoetjes voor het waterpas stellen. Daarna worden kasten aan alle zichtzijden voorzien van een zwarte PE plint (100% kunststof) waar geen vocht of vuil in opgenomen kan worden.



Zijden worden afgewerkt met 0,5 mm melamine band. Voor extra bescherming worden zichtzijdes afgewerkt met 2mm PVC.

De binnenzijde is voorzien van 4 legplanken (19mm) en rasterboringen 5mm met een afstand van 32mm voor een optimale verstelbaarheid van de legplanken. Legplanken worden zo bevestigd dat onbedoeld verschuiven van de legplank voorkomen wordt. Legplanken vanaf 1200 mm worden voorzien van een gecoat stalen U-profiel tegen doorbuigen. Belastbaarheid per legplank: 200N.

Achterwand wordt gemaakt van 10mm gemelamineerde spaanplaat, KF-Platte nach DIN 68765, S2, Emissieklasse E1.

Optioneel:

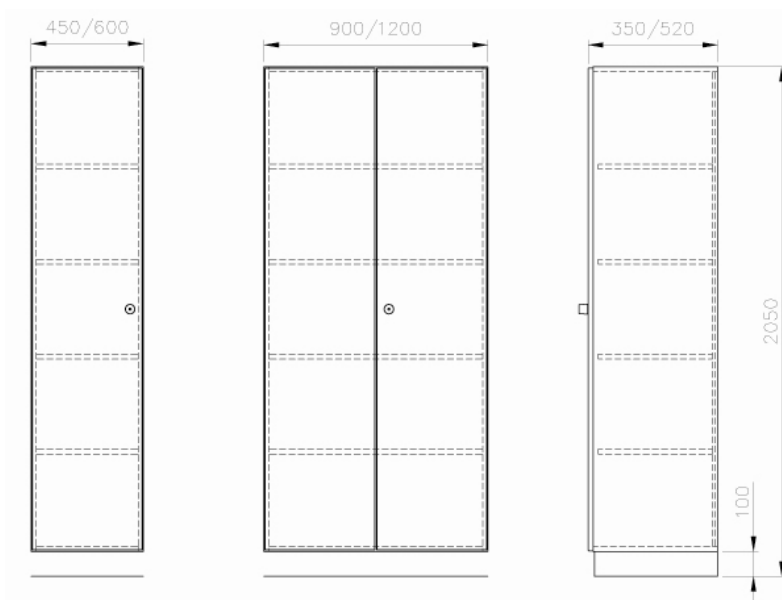
- Kastdiepte 330 mm

Type	Afmeting (bxdxh)	Omschrijving
OP 20.450	450x500x2050 mm	Geen deur, 4 legplanken
OP 20.600	600x500x2050 mm	Geen deur, 4 legplanken
OP 20.900	900x500x2050 mm	Geen deur, 4 legplanken
OP 20.1200	1200x500x2050 mm	Geen deur, 4 legplanken
OP 20.1200 (330)		Diepte 330 mm

Diepte: 520 mm uitw. (480 mm inw.)
 Hoogte: 2050 mm uitw. (1950+100)

Plinthoogte: 100 mm

Kasten worden vervaardigd van 19 mm dikke, dubbelzijdig gemelamineerde spaanplaat volgens DIN 68765, S2, Emissieklasse E1. Alle kasten worden geplaatst op stelvoetjes voor het waterpas stellen. Daarna worden kasten aan alle zichtzijden voorzien van een zwarte PE plint (100% kunststof) waar geen vocht of vuil in opgenomen kan worden.



Zijden worden afgewerkt met 0,5 mm melamine band. Voor extra bescherming worden zichtzijdes afgewerkt met 2mm PVC (meerdere kleuren mogelijk).

De binnenzijde is voorzien van 4 legplanken (19mm) en rasterboringen 5mm met een afstand van 32mm voor een optimale verstelbaarheid van de legplanken. Legplanken worden zo bevestigd dat onbedoeld verschuiven van de legplank voorkomen wordt. Legplanken vanaf 1200 mm worden voorzien van een gecoat stalen U-profiel tegen doorbuigen. Belastbaarheid per legplank: 200N.

Draaideur is bevestigd met 3 metalen scharnieren. Openingshoek 270°
 Deur(en) worden voorzien van draaiknop met cilinderslot (3-punts draaistang).

Achterwand wordt gemaakt van 10mm gemelamineerde spaanplaat, KF-Platte nach DIN 68765, S2, Emissieklasse E1.

Optioneel:

- Kast voorzien van afzuigmondje diam. 75mm + rooster in de deur
- Kastdiepte 350 mm

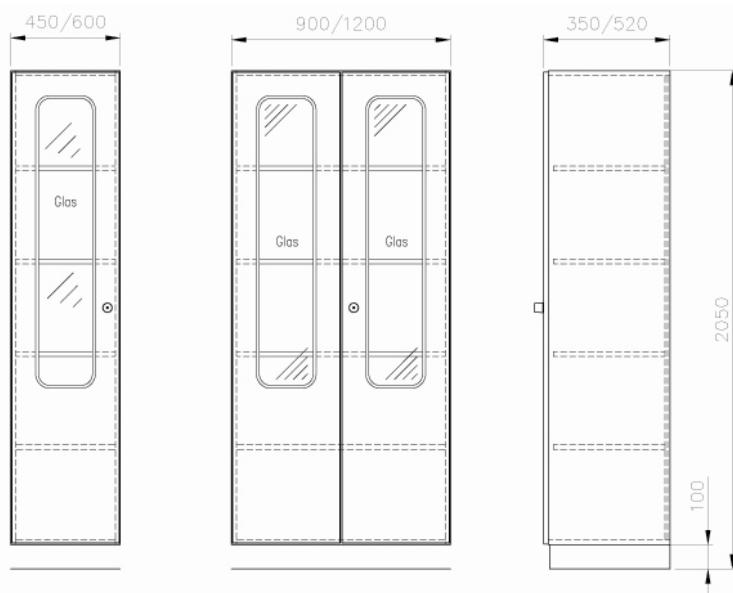
Type	Afmeting (bxdxh)	Omschrijving
LL 20.450 L (of R)	450x520x2050 mm	1 deur incl. slot, Linksdraaiend (of Rechtsd.)
LL 20.600 L (of R)	600x520x2050 mm	1 deur incl. slot, Linksdraaiend (of Rechtsd.)
LL 20.900	900x520x2050 mm	2 deuren incl. slot.
LL 20.1200	1200x520x2050 mm	2 deuren incl. slot.
LL 20.1200 (350)		Diepte 350 mm
LL 20.1200 A		Afzuigmondje

Overige uitvoeringen , materialen of kleuren op aanvraag

Diepte: 520 mm uitw. (480 mm inw.)
 Hoogte: 2050 mm uitw. (1950+100)

Plinthoogte: 100 mm

Kasten worden vervaardigd van 19 mm dikke, dubbelzijdig gemelamineerde spaanplaat volgens DIN 68765, S2, Emissieklasse E1. Alle kasten worden geplaatst op stelplaatjes voor het waterpas stellen. Daarna worden kasten aan alle zichtzijden voorzien van een zwarte PE plint (100% kunststof) waar geen vocht of vuil in opgenomen kan worden.



Zijden worden afgewerkt met 0,5 mm melamine band. Voor extra bescherming worden zichtzijdes afgewerkt met 2mm PVC (meerdere kleuren mogelijk).

De binnenzijde is voorzien van 4 legplanken (19mm) en rasterboringen 5mm met een afstand van 32mm voor een optimale verstelbaarheid van de legplanken. Legplanken worden zo bevestigd dat onbedoeld verschuiven van de legplank voorkomen wordt. Legplanken vanaf 1200 mm worden voorzien van een gecoat stalen U-profiel tegen doorbuigen. Belastbaarheid per legplank: 200N.

Draaideur is 2/3 voorzien van blank floatglas 5mm met rondom een PVC band R=57 mm en bevestigd met 3 metalen scharnieren. Openingshoek 270°. Deur(en) worden voorzien van draaiknop met cilinderslot (3-punts draaistang).

Achterwand wordt gemaakt van 10mm gemelamineerde spaanplaat, KF-Platte nach DIN 68765, S2, Emissieklasse E1.

Optioneel:

- Kast voorzien van afzuigmondje diam. 75mm + rooster in de deur
- Kastdiepte 350 mm

Type	Afmeting (bx dxh)	Omschrijving
LL 20.450 GL/L (of R)	450x520x2050 mm	1 deur met glas incl. slot, Linksdraaiend (of Rechtsd.)
LL 20.600 GL/L (of R)	600x520x2050 mm	1 deur met glas incl. slot, Linksdraaiend (of Rechtsd.)
LL 20.900 GL	900x520x2050 mm	2 deuren met glas incl. slot.
LL 20.1200 GL	1200x520x2050 mm	2 deuren met glas incl. slot.
LL 20.1200 (350)		Diepte 350 mm
LL 20.1200 A		Afzuigmondje

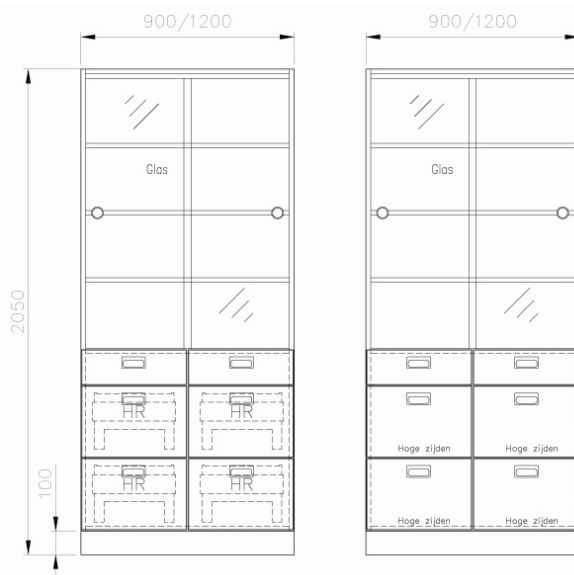
Overige uitvoeringen , materialen of kleuren op aanvraag

Diepte: 520 mm uitw. (480 mm inw.)

Hoogte: 2050 mm uitw. (Bovenkast: ca.1190, Onderkast ca.760)

Plinthoogte: 100 mm

Kasten worden vervaardigd van 19 mm dikke, dubbelzijdig gemelamineerde spaanplaat volgens DIN 68765, S2, Emissieklasse E1. Alle kasten worden geplaatst op stelvoetjes voor het waterpas stellen. Daarna worden kasten aan alle zichtzijden voorzien van een zwarte PE plint (100% kunststof) waar geen vocht of vuil in opgenomen kan worden.



Zijden worden afgewerkt met 0,5 mm melamine band. Voor extra bescherming worden zichtzijdes afgewerkt met 2mm PVC (meerdere kleuren mogelijk). Handgreep: Geïntegreerde komgreep (diverse kleurmogelijkheden) of beugelgreep mat vernikkeld.

Bovenzijde:

Voorzien van 2 draaideuren en 2 legplanken (19mm) en rasterboringen 5mm met een afstand van 32mm voor een optimale verstelbaarheid van de legplanken. Legplanken worden zo bevestigd dat onbedoeld verschuiven van de legplank voorkomen wordt. Legplanken vanaf 1200 mm worden voorzien van een gecoat stalen U-profiel tegen doorbuigen. Belastbaarheid per legplank: 200N. Draaideuren zijn bevestigd met 2 metalen scharnieren. Openingshoek 270°

Onderzijde:

Ladefront wordt vervaardigd van 19 mm dikke, dubbelzijdig gemelamineerde spaanplaat volgens DIN 68765, S2, Emissieklasse E1. Zijdes rondom afwerken met 2mm PVC band, met radius 3mm. De lade bestaat uit 2 stalen epoxy gespoten zijdes met geïntegreerd rolsysteem (4/5 uittrekbaar). De bodem en rugwand van de lade zijn van 16mm gemelamineerde spaanplaat. Belastbaarheid ca. 30 kg. Hoge laden worden voorzien van los hangregister t.b.v. hangmappen.

Optioneel:

- Kastdiepte 350 mm
- Deuren: Cilinderslot
- Laden: Hoge laden voorzien van inzetbak (hoge zijden) i.p.v. hangregister, Cilinderslot, centraal slot, geheel uittrekbaar, Softtouch

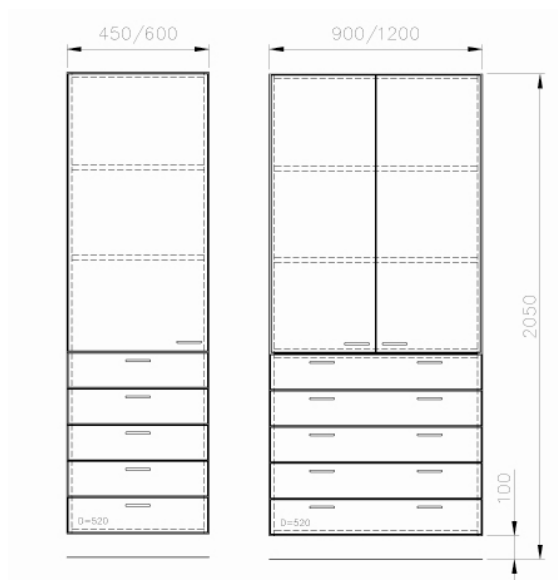
Type	Afmeting (bxdxh)	Omschrijving
DR 20.900 LH	900x520x2050 mm	2 deuren , 2 laden 150, 4 laden 300 met hangregister
DR 20.1200 LH	900x520x2050 mm	2 deuren , 2 laden 150, 4 laden 300 met hangregister
DR 20.900 LHi	900x520x2050 mm	2 deuren , 2 laden 150, 4 laden 300 met inzetbak
DR 20.1200 LHi	900x520x2050 mm	2 deuren , 2 laden 150, 4 laden 300 met inzetbak

Diepte: 520 mm uitw. (480 mm inw.)

Hoogte: 2050 mm uitw. (Bovenkast: ca.1190, Onderkast ca.760)

Plinthoogte: 100 mm

Kasten worden vervaardigd van 19 mm dikke, dubbelzijdig gemelamineerde spaanplaat volgens DIN 68765, S2, Emissieklasse E1. Alle kasten worden geplaatst op stelvoetjes voor het waterpas stellen. Daarna worden kasten aan alle zichtzijden voorzien van een zwarte PE plint (100% kunststof) waar geen vocht of vuil in opgenomen kan worden.



Zijden worden afgewerkt met 0,5 mm melamine band. Voor extra bescherming worden zichtzides afgewerkt met 2mm PVC (meerdere kleuren mogelijk). Handgreep: Geïntegreerde komgreep (diverse kleurmogelijkheden) of beugelgreep mat vernikkeld.

Bovenzijde:

Voorzien van draaideur(en) en 2 legplanken (19mm) en rasterboringen 5mm met een afstand van 32mm voor een optimale verstelbaarheid van de legplanken. Legplanken worden zo bevestigd dat onbedoeld verschuiven van de legplank voorkomen wordt. Legplanken vanaf 1200 mm worden voorzien van een gecoat stalen U-profiel tegen doorbuigen. Belastbaarheid per legplank: 200N. Draaideuren zijn bevestigd met 2 metalen scharnieren. Openingshoek 270°

Onderzijde:

Ladefront wordt vervaardigd van 19 mm dikke, dubbelzijdig gemelamineerde spaanplaat volgens DIN 68765, S2, Emissieklasse E1. Zijdes rondom afwerken met 3mm PVC band, met radius 3mm. De lade bestaat uit 2 stalen epoxy gespoten zijdes met geïntegreerd rolsysteem (4/5 uittrekbaar). De bodem en rugwand van de lade zijn van 16mm gemelamineerde spaanplaat. Belastbaarheid ca. 30 kg.

Optioneel:

- Kastdiepte 350 mm
- Deuren: Cilinderslot
- Laden: Cilinderslot, centraal slot, geheel uittrekbaar, Softtouch

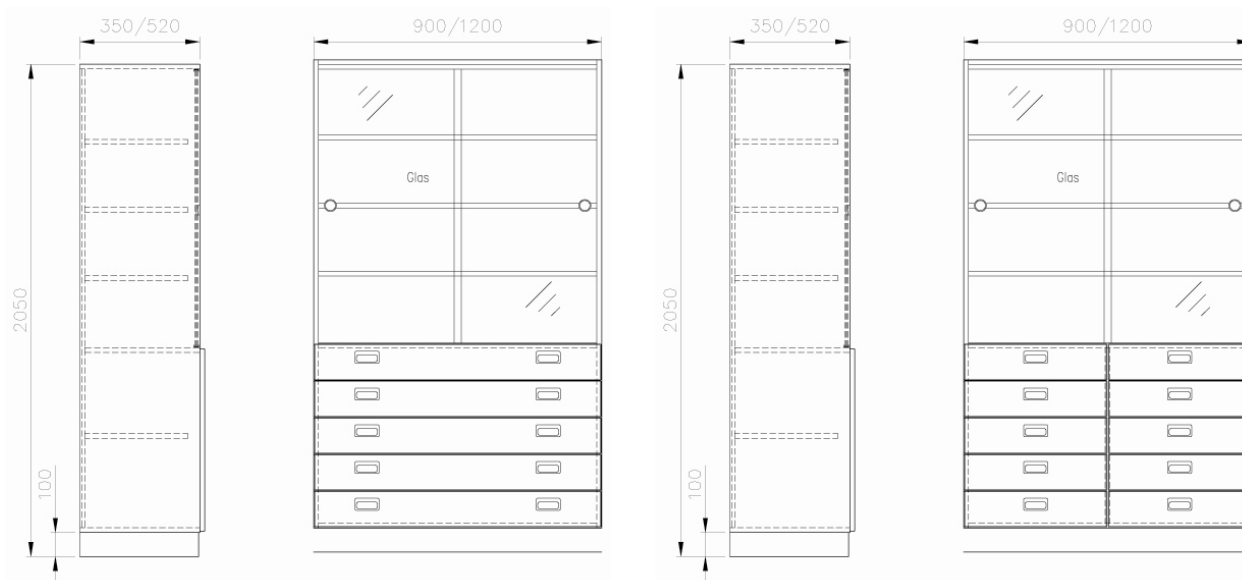
Type	Afmeting (bxdxh)	Omschrijving
DR 20.450 LA/L (of R)	450x520x2050 mm	1 deur , 5 laden 150
DR 20.600 LA/L (of R)	600x520x2050 mm	1 deur , 5 laden 150
DR 20.900 LA	900x520x2050 mm	2 deuren , 5 laden 150
DR 20.1200 LA	1200x520x2050 mm	2 deuren , 5 laden 150
DR 20.900 LA10	900x520x2050 mm	2 deuren , 10 laden 150
DR 20.1200 LA10	1200x520x2050 mm	2 deuren , 10 laden 150

Diepte: 520 mm uitw. (480 mm inw.)

Hoogte: 2050 mm uitw. (Bovenkast: ca.1190, Onderkast ca.760)

Plinthoogte: 100 mm

Kasten worden vervaardigd van 19 mm dikke, dubbelzijdig gemelamineerde spaanplaat volgens DIN 68765, S2, Emissieklasse E1. Alle kasten worden geplaatst op stelvoetjes voor het waterpas stellen. Daarna worden kasten aan alle zichtzijden voorzien van een zwarte PE plint (100% kunststof) waar geen vocht of vuil in opgenomen kan worden.



Zijden worden afgewerkt met 0,5 mm melamine band. Voor extra bescherming worden zichtzides afgewerkt met 2mm PVC (meerdere kleuren mogelijk). Handgreep: Geïntegreerde komgreep (diverse kleurmogelijkheden) of beugelgreep mat vernikkeld.

Bovenzijde:

2 glazen schuifruit, geleiding op een kunststofprofiel voorzien van ronde kunststof komgreep en 3 legplanken (19mm) en rasterboringen 5mm met een afstand van 32mm voor een optimale verstelbaarheid van de legplanken. Legplanken worden zo bevestigd dat onbedoeld verschuiven van de legplank voorkomen wordt. Legplanken vanaf 1200 mm worden voorzien van een gecoat stalen U-profiel tegen doorbuigen. Belastbaarheid per legplank: 200N.

Onderzijde:

Ladefront wordt vervaardigd van 19 mm dikke, dubbelzijdig gemelamineerde spaanplaat volgens DIN 68765, S2, Emissieklasse E1. Zijdes rondom afwerken met 3mm PVC band, met radius 3mm. De lade bestaat uit 2 stalen epoxy gespoten zijdes met geïntegreerd rolsysteem (4/5 uittrekbaar). De bodem en rugwand van de lade zijn van 16mm gemelamineerde spaanplaat. Belastbaarheid ca. 30 kg.

Optioneel:

- Kastdiepte 350 mm
- Schuifruit: Aluminium geleidingsstelsel met draai-drukcilinderslot, hardglazen legborden
- Laden: Cilinderslot, centraal slot, geheel uittrekbaar, Softtouch

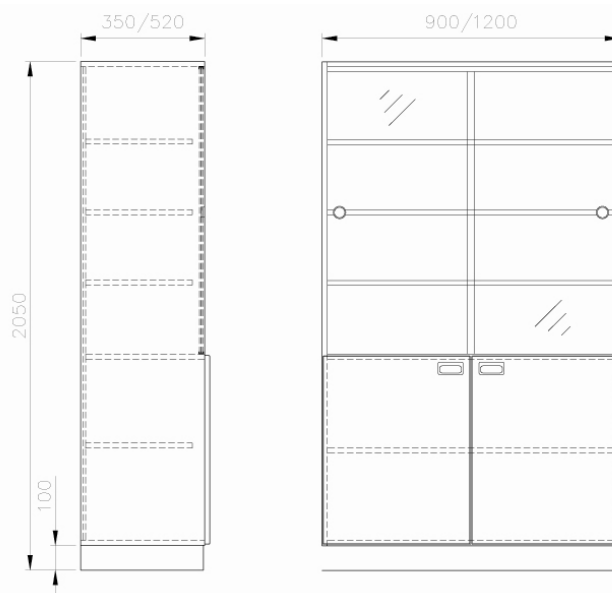
Type	Afmeting (bxdxh)	Omschrijving
GL 20.900 LA	900x520x2050 mm	2 schuifruit, 5 laden 150
GL 20.1200 LA	1200x520x2050 mm	2 schuifruit, 5 laden 150
GL 20.900 LA10	900x520x2050 mm	2 schuifruit, 10 laden 150
GL 20.1200 LA10	1200x520x2050 mm	2 schuifruit, 10 laden 150

Diepte: 520 mm uitw. (480 mm inw.)

Hoogte: 2050 mm uitw. (Bovenkast: ca.1190, Onderkast ca.760)

Plinthoogte: 100 mm

Kasten worden vervaardigd van 19 mm dikke, dubbelzijdig gemelamineerde spaanplaat volgens DIN 68765, S2, Emissieklasse E1. Alle kasten worden geplaatst op stelvoetjes voor het waterpas stellen. Daarna worden kasten aan alle zichtzijden voorzien van een zwarte PE plint (100% kunststof) waar geen vocht of vuil in opgenomen kan worden.



Zijden worden afgewerkt met 0,5 mm melamine band. Voor extra bescherming worden zichtzijdes afgewerkt met 2mm PVC (meerdere kleuren mogelijk). Handgreep: Geïntegreerde komgreep (diverse kleurmogelijkheden) of beugelgreep mat vernikkeld.

Bovenzijde:

2 glazen schuifruitens, geleiding op een kunststofprofiel voorzien van ronde kunststof komgreep en 3 legplanken (19mm) en rasterboringen 5mm met een afstand van 32mm voor een optimale verstelbaarheid van de legplanken. Legplanken worden zo bevestigd dat onbedoeld verschuiven van de legplank voorkomen wordt. Legplanken vanaf 1200 mm worden voorzien van een gecoat stalen U-profiel tegen doorbuigen. Belastbaarheid per legplank: 200N.

Onderzijde:

2 draaideuren bevestigd met elk 2 metalen scharnieren. Openingshoek 270°. De binnenzijde is voorzien van 1 legplank (19mm).

Optioneel:

- Kastdiepte 350 mm
- Schuifruitens: Aluminium geleidingsysteem met draai-drukcilinderslot, hardglazen legborden
- Deuren: Cilinderslot

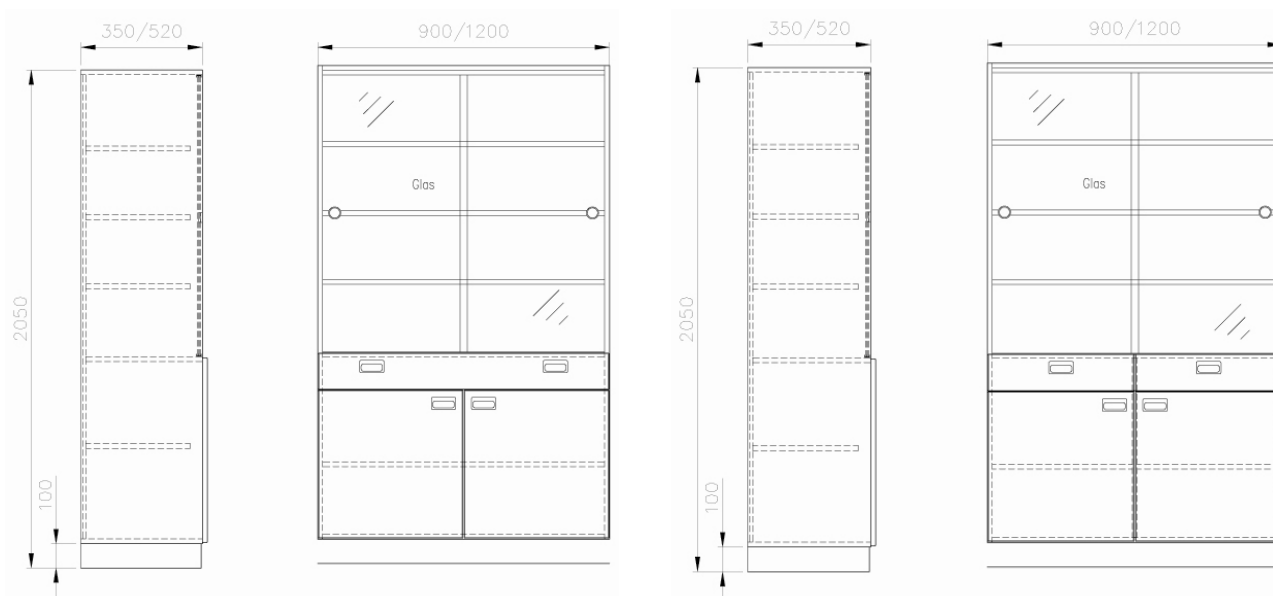
Type	Afmeting (bxdxh)	Omschrijving
GL 20.900 DR	900x520x2050 mm	2 schuifruitens, 2 draaideuren
GL 20.1200 DR	1200x520x2050 mm	2 schuifruitens, 2 draaideuren
GL 20.900 SD	900x520x2050 mm	2 schuifruitens , 2 schuifdeuren
GL 20.1200 SD	1200x520x2050 mm	2 schuifruitens , 2 schuifdeuren

Diepte: 520 mm uitw. (480 mm inw.)

Hoogte: 2050 mm uitw. (Bovenkast: ca.1190, Onderkast ca.760)

Plinthoogte: 100 mm

Kasten worden vervaardigd van 19 mm dikke, dubbelzijdig gemelamineerde spaanplaat volgens DIN 68765, S2, Emissieklasse E1. Alle kasten worden geplaatst op stelvoetjes voor het waterpas stellen. Daarna worden kasten aan alle zichtzijden voorzien van een zwarte PE plint (100% kunststof) waar geen vocht of vuil in opgenomen kan worden.



Zijden worden afgewerkt met 0,5 mm melamine band. Voor extra bescherming worden zichtzijdes afgewerkt met 2mm PVC (meerdere kleuren mogelijk). Handgreep: Geïntegreerde komgreep (diverse kleurmogelijkheden) of beugelgreep mat vernikkeld.

Bovenzijde:

2 glazen schuifruitens, geleiding op een kunststofprofiel voorzien van ronde kunststof komgreep en 3 legplanken (19mm) en rasterboringen 5mm met een afstand van 32mm voor een optimale verstelbaarheid van de legplanken. Legplanken worden zo bevestigd dat onbedoeld verschuiven van de legplank voorkomen wordt. Legplanken vanaf 1200 mm worden voorzien van een gecoat stalen U-profiel tegen doorbuigen. Belastbaarheid per legplank: 200N.

Onderzijde:

Ladefront wordt vervaardigd van 19 mm dikke, dubbelzijdig gemelamineerde spaanplaat volgens DIN 68765, S2, Emissieklasse E1. Zijdes rondom afwerken met 3mm PVC band, met radius 3mm. De lade bestaat uit 2 stalen epoxy gespoten zijdes met geïntegreerd rolsysteem (4/5 uittrekbaar). De bodem en rugwand van de lade zijn van 16mm gemelamineerde spaanplaat. Belastbaarheid ca. 30 kg. Daaronder 2 draaideuren bevestigd met elk 2 metalen scharnieren. Openingshoek 270°. De binnenzijde is voorzien van 1 legplank (19mm).

Optioneel:

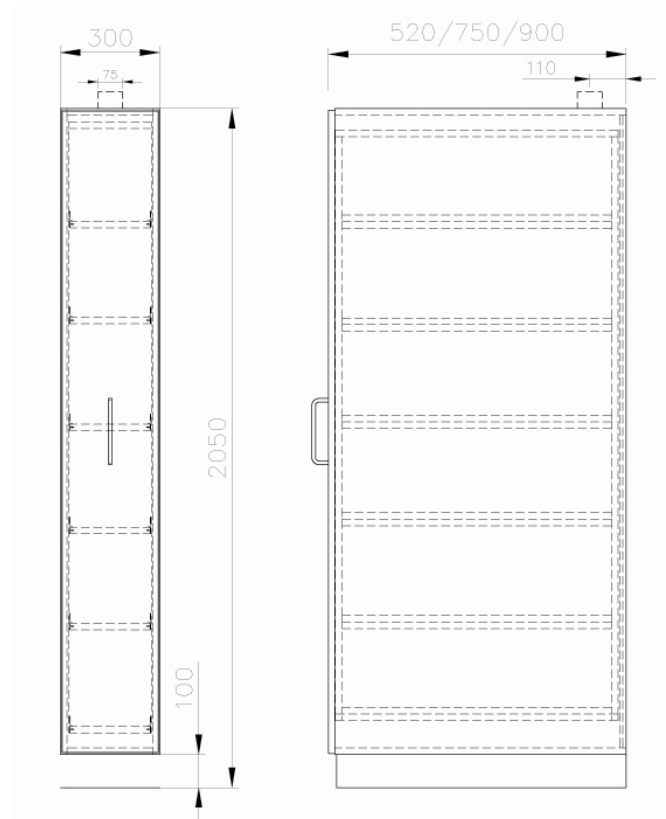
- Kastdiepte 350 mm
- Schuifruitens: Aluminium geleidingsstelsel met draai-drukcilinderslot, hardglazen legborden
- La + deuren: Cilindersloten

Type	Afmeting (bxdxh)	Omschrijving
GL 20.900 DL	900x520x2050 mm	2 schuifruitens, 1 La 150 en 2 draaideuren
GL 20.1200 DL	1200x520x2050 mm	2 schuifruitens, 1 La 150 en 2 draaideuren
GL 20.900 DL2	900x520x2050 mm	2 schuifruitens, 2 Laden 150 en 2 draaideuren
GL 20.1200 DL2	1200x520x2050 mm	2 schuifruitens, 2 Laden 150 en 2 draaideuren

Diepte: 520 / 750 / 900mm uitw.
 Hoogte: 2050 mm uitw.

Plinthoogte: 100 mm

Kasten worden vervaardigd van 19 mm dikke, dubbelzijdig gemelamineerde spaanplaat volgens DIN 68765, S2, Emissieklasse E1. Alle kasten worden geplaatst op stelvoetjes voor het waterpas stellen. Daarna worden kasten aan alle zichtzijden voorzien van een zwarte PE plint (100% kunststof) waar geen vocht of vuil in opgenomen kan worden.



Zijden worden afgewerkt met 0,5 mm melamine band. Voor extra bescherming worden zichtzijdes afgewerkt met 2mm PVC (meerdere kleuren mogelijk). Handgreep: Beugelgreep mat vernikkeld.

Deur is bevestigd op een stabiel en licht bedienbaar uittreksysteem.
 De apothekerskast is voorzien van 2 vaste en 4 verstelbare legborden voorzien van staal gecoate zijkant.

Optioneel:

- Afzuigmondje diam. 75mm: Om de kast aan te kunnen sluiten op een mechanische ventilatie
- Slot

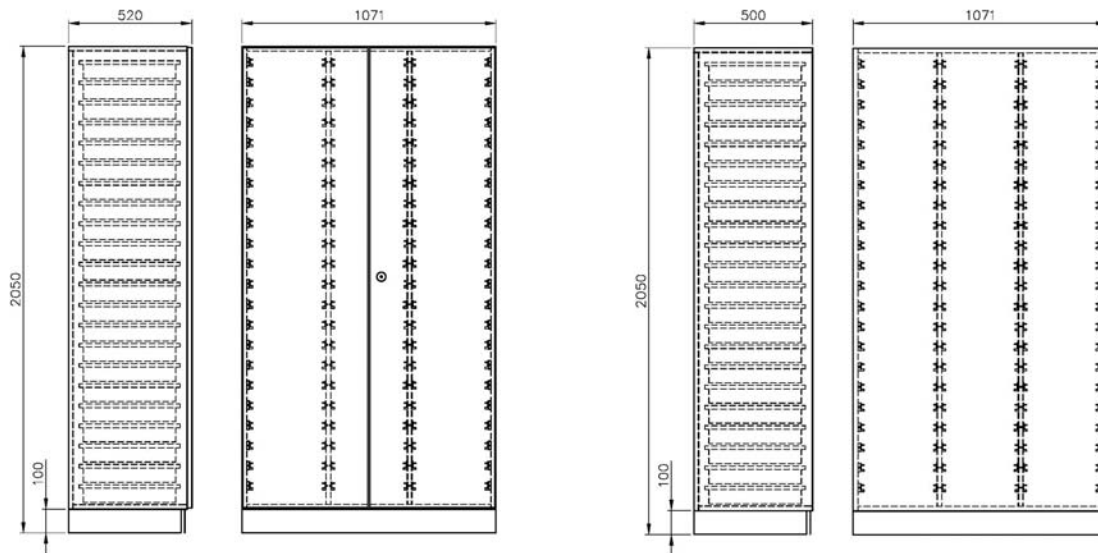
Type	Afmeting (bxdxh)	Omschrijving
UT 20.520	300x520x2050 mm	Standaard apothekerskast, diepte 520
UT 20.750	300x750x2050 mm	Standaard apothekerskast, diepte 750
UT 20.900	300x900x2050 mm	Standaard apothekerskast, diepte 900
UT 20.520 A	300x520x2050 mm	Voorzien van afzuigmondje + rooster in de deur (toevoer), diepte 520
UT 20.750 A	300x750x2050 mm	Voorzien van afzuigmondje + rooster in de deur (toevoer), diepte 750
UT 20.900 A	300x900x2050 mm	Voorzien van afzuigmondje + rooster in de deur (toevoer), diepte 900
UT 20.520 A + slot		Voorzien van slot

Overige uitvoeringen, materialen of kleuren op aanvraag

Diepte: 520 mm uitw.
 Hoogte: 2050 mm uitw.

Plintheogte: 100 mm

Kasten worden vervaardigd van 19 mm dikke, dubbelzijdig gemelamineerde spaanplaat volgens DIN 68765, S2, Emissieklasse E1. Alle kasten worden geplaatst op stelvoetjes voor het waterpas stellen. Daarna worden kasten aan alle zichtzijden voorzien van een zwarte PE plint (100% kunststof) waar geen vocht of vuil in opgenomen kan worden.



Zijden worden afgewerkt met 0,5 mm melamine band. Voor extra bescherming worden zichtzijdes afgewerkt met 2mm PVC (meerdere kleuren mogelijk).

De binnenzijde is per rij voorzien van 22 kunststof runners, zodat alle modellen Gratnell bakken (F1, F2 en F3) op elke hoogte geplaatst kan worden.

Draaideur is bevestigd met 3 metalen scharnieren. Openingshoek 270°
 Deur(en) worden voorzien van draaiknop met cilinderslot (3-punts draaistang).

Achterwand wordt gemaakt van 10mm gemelamineerde spaanplaat, KF-Platte nach DIN 68765, S2, Emissieklasse E1.

Kunststof Gratnell bakken zijn verkrijgbaar op aanvraag in diverse kleuren en hoogtematen.
 Afmeting: 427x312 mm uitw. (dxb) Hoogte: 75, 150 of 300 mm.

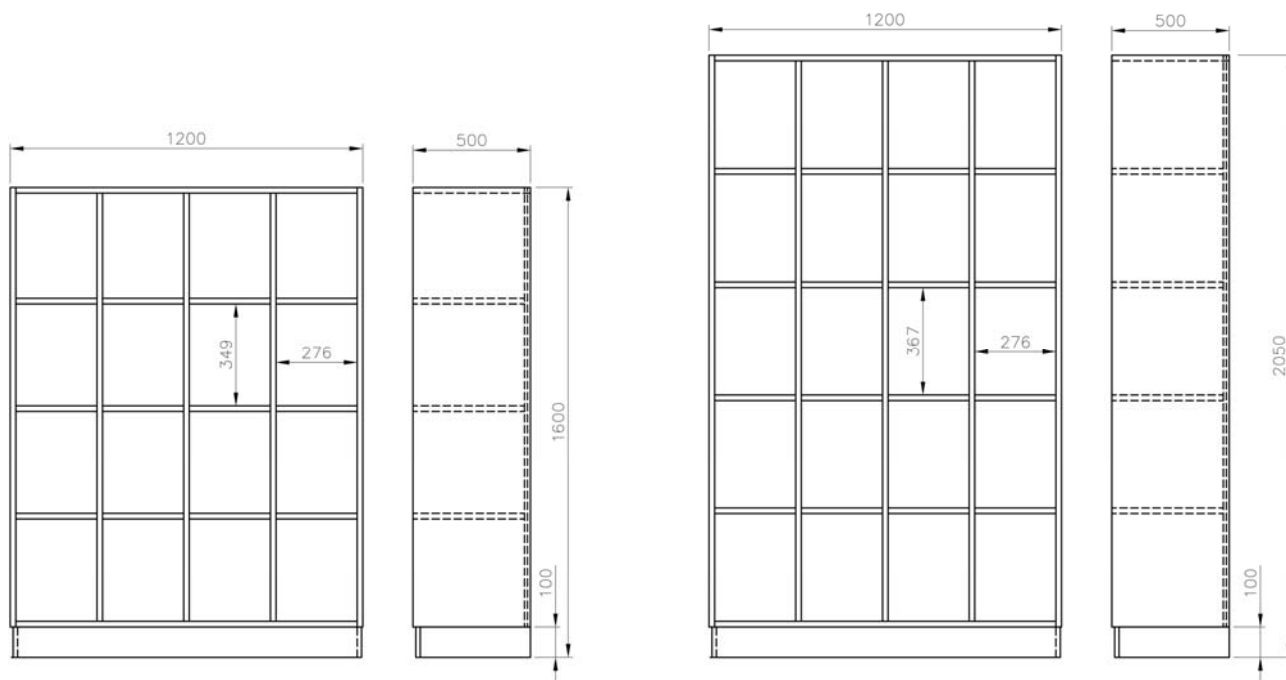
Type	Afmeting (bxdxh)	Omschrijving
GRATNELL_DR_2	727x520x2050 mm	Bergkast t.b.v. Gratnell opbergsysteem, voorzien van 2 draaideuren incl. slot. (44 sets kunststof runners) <i>Exclusief Gratnell bakken.</i>
GRATNELL_DR_3	1071x520x2050 mm	Bergkast t.b.v. Gratnell opbergsysteem, voorzien van 2 draaideuren incl. slot. (66 sets kunststof runners) <i>Exclusief Gratnell bakken.</i>
GRATNELL_OP_2	727x500x2050 mm	Open bergkast t.b.v. Gratnell opbergsysteem (44 sets kunststof runners) <i>Exclusief Gratnell bakken.</i>
GRATNELL_OP_3	1071x500x2050 mm	Open bergkast t.b.v. Gratnell opbergsysteem (66 sets kunststof runners) <i>Exclusief Gratnell bakken.</i>

Overige uitvoeringen, materialen of kleuren op aanvraag

Diepte: 500 mm uitw. (480 mm inw.)
 Hoogte: 1600 mm uitw. (1500+100)

Plinthoogte: 100 mm

Kasten worden vervaardigd van 19 mm dikke, dubbelzijdig gemelamineerde spaanplaat volgens DIN 68765, S2, Emissieklasse E1. Alle kasten worden geplaatst op stelvoetjes voor het waterpas stellen. Daarna worden kasten aan alle zichtzijden voorzien van een zwarte PE plint (100% kunststof) waar geen vocht of vuil in opgenomen kan worden.



Zijden worden afgewerkt met 0,5 mm melamine band. Voor extra bescherming worden zichtzijdes afgewerkt met 2mm PVC.

De binnenzijde is voorzien van vaste vakken t.b.v. tassen.

Achterwand wordt gemaakt van 10mm gemelamineerde spaanplaat, KF-Platte nach DIN 68765, S2, Emissieklasse E1.

Optioneel:

- Kastdiepte 400 mm

Type	Afmeting (bxdxh)	Omschrijving
TAS 16.900	900x500x1600 mm	12 tassenvakken
TAS 16.1200	1200x500x1600 mm	16 tassenvakken
TAS 20.900	900x500x2050 mm	15 tassenvakken
TAS 20.1200	1200x500x2050 mm	20 tassenvakken
TAS 16.1200 (400)		Diepte 400 mm